

ご本人の回復に寄り添い  
疲れてはいませんか？

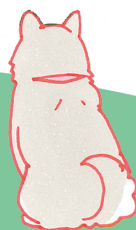
家族にできることはたくさんあります。

しかし関わり方によっては  
かえって回復を遅らせてしまうこともあ  
ります。

ご家族の対応に  
ただ一つの正解はありません。

自分たちの穏やかな生活を取り戻し  
今後の自分らしい人生や家族のあり方を  
共に模索し実現していく。

家族が笑顔になれる支援を  
大切にしたいと考えています。



#### 支援内容

1. 個別相談
  - 初回インテーク面接 80min 7,000円
  - 継続相談 50min 5,000円
2. 各種グループ 各2,000円
  - 家族心理教育グループ 180min  
(1家族2名まで)
  - ご本人の兄弟・姉妹のグループ 120min
  - ご本人のパートナーのグループ 120min
  - ご本人の父親のグループ 120min
  - ご本人が女性の母親のグループ 120min
  - 併存障害をもつご本人の親のグループ 120min

※初回インテーク面接にて、一度これまでの経過をお聞か  
せただいいてからグループにご参加いただいています。

#### 申し込みについて

下記連絡先までご連絡下さい。

➡ Mail : [family@8oji-darc.org](mailto:family@8oji-darc.org)  
TEL : 042-686-3988

※メールによる申し込みをおすすめしています。

特定非営利活動法人 八王子ダルク

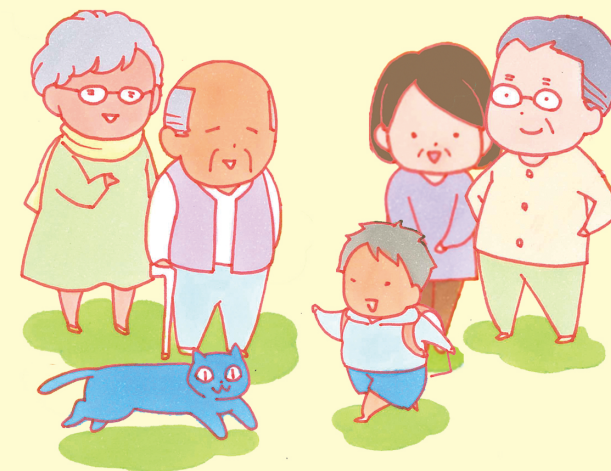
〒192-0073  
東京都八王子市寺町43-9  
中銀八王子マンション1F  
TEL 042-686-3988  
FAX 042-628-2922  
Mail [info@8oji-darc.org](mailto:info@8oji-darc.org)  
<http://8oji-darc.org>



薬物問題に悩む  
家族のための相談所

# SMILE

スマイル



# 各種グループ ご案内



## 家族心理教育グループ

ご本人の回復を願う家族にとって  
支援の輪の中にあることがとても重要です。

このグループでは、家族に役立つさまざまな  
知識や情報を、家族仲間や支援者と共に知り  
分かち合うことを大切にしています。

●毎月第1・3土曜日 13:00-16:00

第1回：薬物依存症とは

第2回：上手なコミュニケーションで  
本人を治療につなげる

第3回：長期的な回復を支え、  
再発・再使用に備える

第4回：家族のセルフケア

第5回：コミュニケーション・スキルの練習

第6回：振り返りと今後の目標

※前期は4月 後期は10月から

家族がご本人の回復に  
大きな良い影響を与えることは  
世界中に広く知られています。

同じ願いをもつ家族と共に  
家族ができることを増やし  
この出会いを大切にしてほしいと  
願っています。

## STAFF

責任者

近藤あゆみ 精神保健福祉士

上野昭子 看護師



## 兄弟姉妹のグループ

手助けをしたいけど、どうしてい  
いか分からない。本当は自分も悩  
みがあるのに…。同じご兄弟ど  
うして経験を分かち合うグルー  
プです。



## 父親のグループ

父親として何ができるのか。家族  
の中でどのような役割を果たせば  
良いのか。家族にはなかなかわか  
ってもらえない男親ならではのし  
んどさを分かち合います。



## パートナーのグループ

ご両親とパートナーでは、ご本人  
の回復に対する思いや悩みごとも  
異なります。パートナー自身の幸  
せを見失わないよう、互いに助け  
あうグループです。



## ご本人が女性の 母親のグループ

女性は薬物以外にも様々な問題を  
抱えている人が多いです。そのサ  
ポートをするお母さん自身の安定  
と幸せを支援します。



## 併存障害をもつ ご本人の親のグループ

併存障害をもつ人とその家族の回  
復のプロセスは、他の人たちと少  
し違っているかもしれません。自  
分らしい回復の道とペースを見つ  
けられるようになることを目指し  
ています。



## 八王子ダルク 家族会

ご本人が八王子ダルクに  
つながっているご家族の為の  
家族会を開催中です